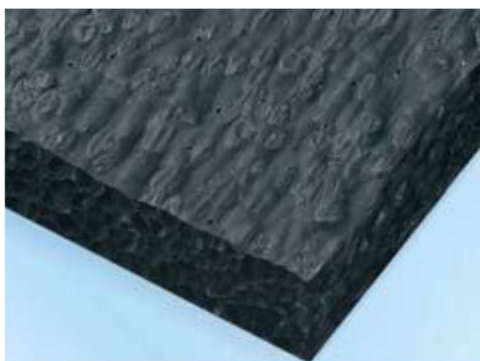


Die Aufgabe von Küchenlüftungsdecken ist je nach Einsatzort sehr unterschiedlich. Im Bereich von Spülküchen liegt neben der Aufnahme von Luftdurchlässen, Sicherung der Hygiene und Aufnahme der Beleuchtung der Schwerpunkt auf der Reduzierung des Schallpegels bzw. der Nachhallzeit.



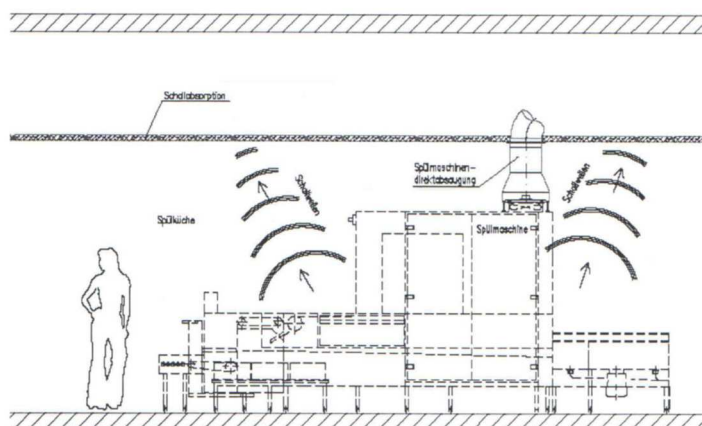
Die FLEX-LINE Akustik System-Lüftungsdecke besteht aus beschichtetem Aluminium oder Edelstahl welches ein Lochbild (28% freier Querschnitt) besitzt. Die akustische Wirksamkeit erfolgt über einen geschlossenzelligen Polyethylen-Schaumstoff niedriger Dichte und ist speziell für Anwendungen geeignet, bei denen Kontakt mit Feuchtigkeit oder Nässe auftreten kann.

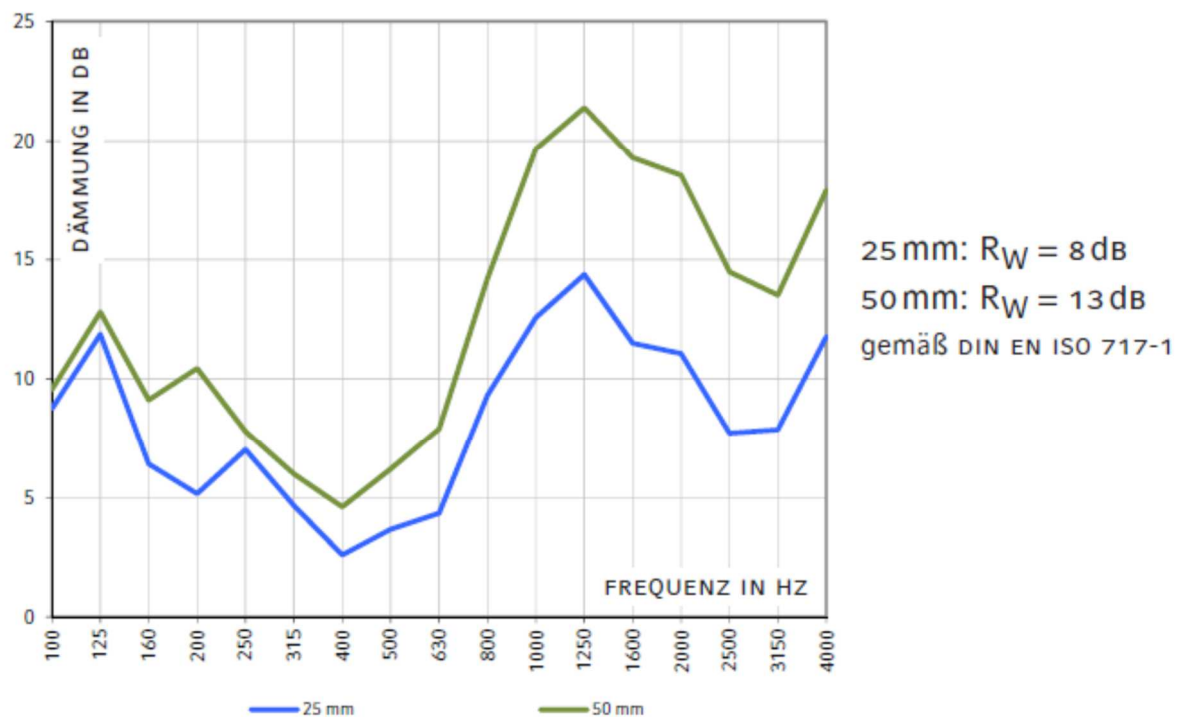


Einlage bietet keinen Nährboden für Mikroorganismen

Weitere Produktvorteile:

- Einlage kann durch seine geringe Wasseraufnahme in einer Bandspülmaschine oder mit einem Hochdruckreiniger gereinigt werden.
- Aufgrund der strukturellen Eigenschaften der Einlage werden trotz geringem Flächengewicht sehr hohe Schalldämmwerte erreicht.
- Gute Schalldämpfeigenschaften bei niedrigen und mittleren Frequenzbereichen



Werte der Einlage:
**SCHALLDÄMM-MASS
 IN ANLEHNUNG AN DIN EN ISO 10140-2**

Brandverhalten der Einlage:

FMVSS 302, DIN75200, erfüllt

ISO 3795, Brenngeschwindigkeit < 100mm/min

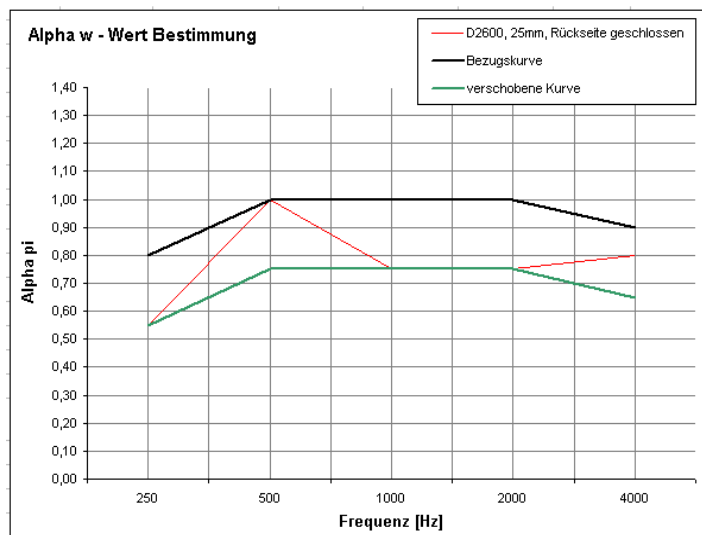
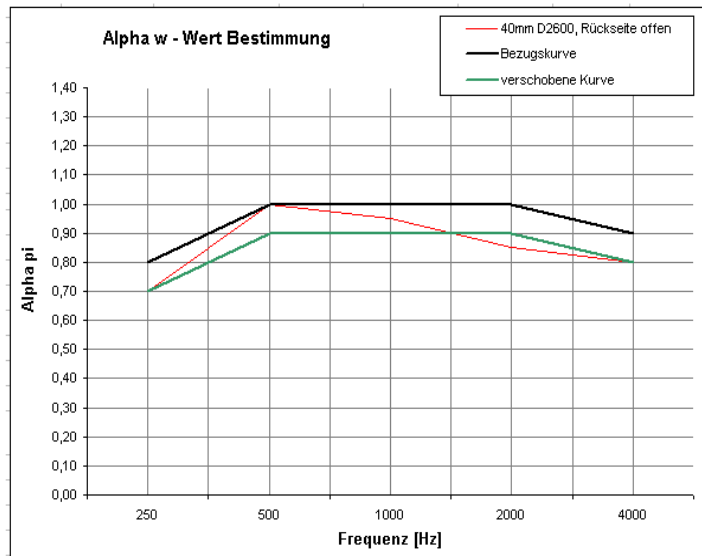
DIN4102, geprüft nach B1

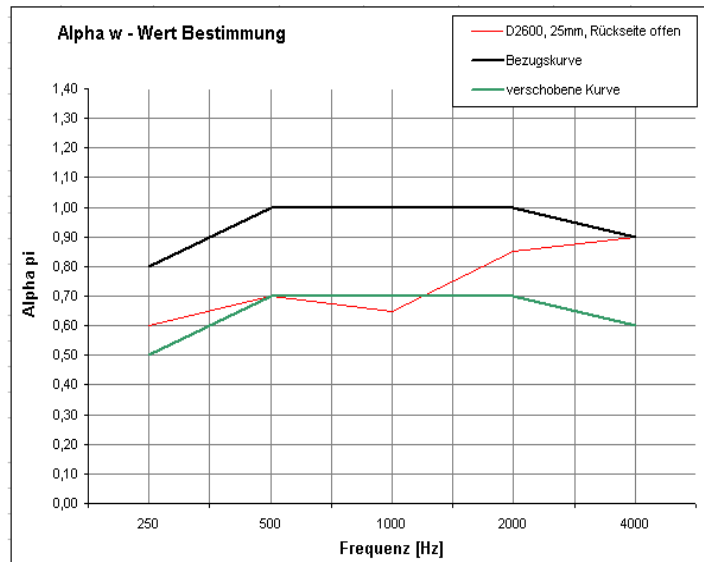
Messungen des Alpha Wertes im Hallraum in Verbindung mit dem Schalldämmpaneel

Alpha s, gemessen in Anlehnung an DIN EN ISO 354

[Hz]	Füllung: 40mm (Rückseite offen)	Füllung: 25 mm (Rückseite offen)	Füllung: 25 mm (Rückseite mit Blech geschlossen)
250	0,67	0,69	0,47
315	0,63	0,57	0,44
400	0,80	0,61	0,68
500	0,90	0,69	0,99
630	1,08	0,76	1,07
800	1,04	0,71	0,96
1 k	1,01	0,66	0,81
1,25 k	0,94	0,63	0,74
1,6 k	0,92	0,65	0,73
2 k	0,93	0,72	0,75
2,5 k	0,86	0,86	0,76
3,15 k	0,76	0,94	0,79
4 k	0,79	0,90	0,84
5 k	0,84	0,94	0,83
6,3 k	0,82	0,84	0,76
α_w - Wert	0,90	0,70 (H)	0,75 (M)



Bewerteter Schallabsorptionsgrad α_w nach DIN EN ISO 11654




Erklärung zu den Formindikatoren bei der α_w - Bestimmung:

- | | |
|----|---|
| L: | Überschreitung der Absorption bei 250 Hz |
| M: | Überschreitung der Absorption bei 500 oder 1000 Hz |
| H: | Überschreitung der Absorption bei 2000 oder 4000 Hz |

Ein Formindikator bedeutet, dass der Schallabsorptionsgrad wesentlich über den Werten der verschobenen Bezugskurve liegt.